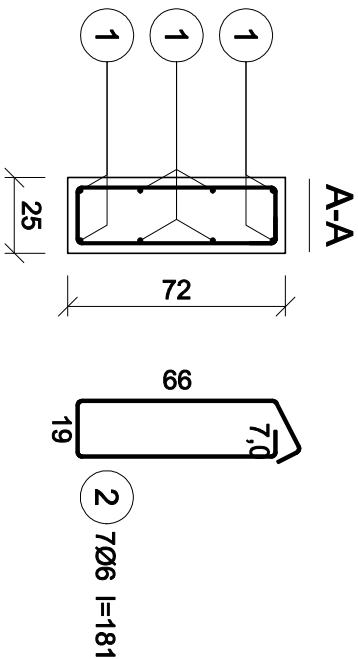
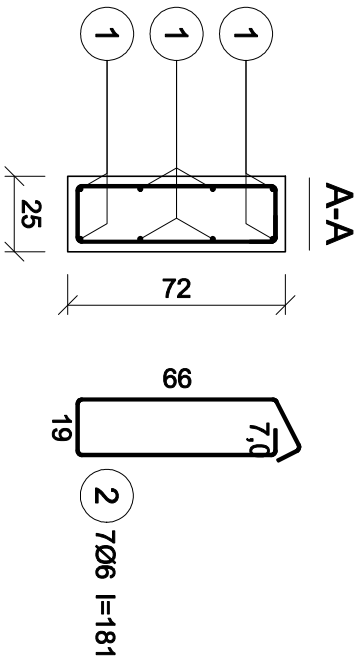
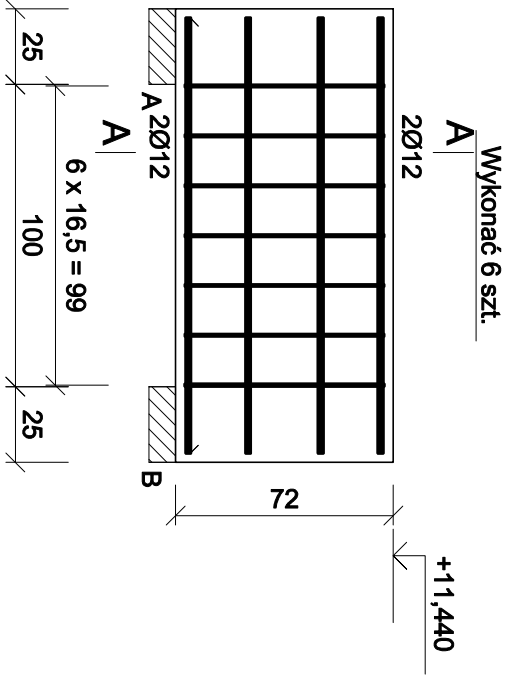
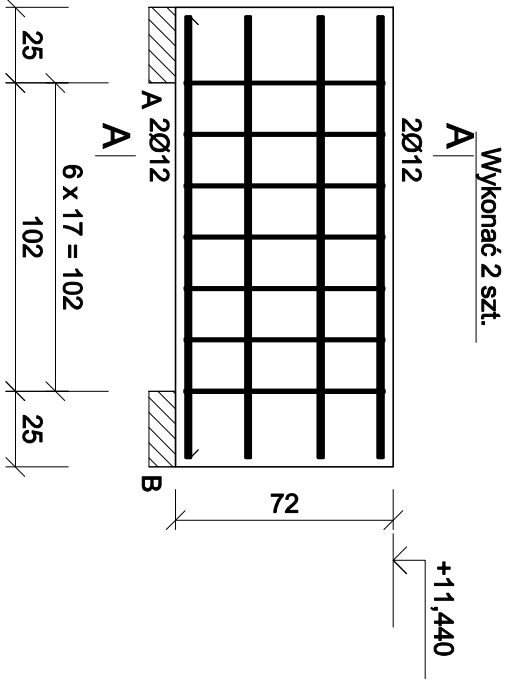


Poz.2.2.4–N1 Nadproże 102cm – 2szt.

Poz.2.2.4–N2 Nadproże 100cm – 6szt.



1 8Ø12 l=146
146,0

1 8Ø12 l=144
144,0

Wykaz prętów


Nr	Średnica [mm]	Długość [cm]	Liczba [szt.]			Długość całkowita [m]	
			prętów w 1 elemencie	elementów	całkowita prętów	B500SP Ø6 Ø12	
Poz. 2.2.4-N1 - wykonać 2 szt.							
1	12	146	8	2	16		23,36
2	6	181	7	2	14	25,34	
Poz. 2.2.4-N2 - wykonać 6 szt.							
1	12	144	8	6	48		69,12
2	6	181	7	6	42	76,02	
Długość całkowita wg średnic					[m]	101,4	92,5
Masa 1 m pręta					[kg/m]	0,222	0,888
Masa prętów wg średnic					[kg]	22,5	82,2
Masa prętów wg gatunków stali					[kg]	104,7	
Masa całkowita					[kg]	105	

UWAGA: Długość pręta jest długością obliczoną na podstawie wymiarów w osi pręta (metoda B wg EN ISO 3766)

- UWAGI:
- WYMIARY PODANO W CENTYMETRACH
 - WSZYSTKIE RYSUNKI I OPISY STANOWIĄ CAŁOŚĆ PROJEKTU I NALEŻY JE ROZPATRYWAĆ ŁĄCZNIE
 - WSZYSTKIE WYMIARY SPRAWDZAĆ I KORYGOWAĆ PODCZAS PROWADZENIA ROBÓT WYMAGANYCH PRZEZ WYBRANEGO PRODUCENTA
 - POMIĘDZY MATERIAŁAMI O RÓŻNYCH WŁAŚCIWOŚCIACH NALEŻY STOSOWAĆ PRZEKŁADKI IZOLACYJNE
 - WSZELKIE ZAUWAŻONE BŁĘDY W PROJEKCIE POWINNY BYĆ ZGŁOSZONE PROJEKTANTOM LUB KIEROWNICTWU BUDOWY.
 - KOLEJNE PRZEKAZYWANE WERSJE NINIEJSZEGO OPRACOWANIA LUB JEGO CZĘŚCI ZASTĘPUJĄ AUTOMATYCZNIE WSZYSTKIE WERSJE POPRZEDNIE I TYLKO ONE MOGĄ BYĆ TRAKTOWANE JAKO AKTUALNA DOKUMENTACJA BUDOWLANA.
 - POZA ROZWIĄZANIAM I PRZYJĘTAMI W NINIEJSZYM PROJEKCIE WYKONAWCĘ OBOWIĄZUJE STOSOWANIE WSZYSTKICH NORM PAŃSTWOWYCH I BRANŻOWYCH, INNYCH PRZEPISÓW WYKONAWCZYCH ORĄZ ZASAD WIEDZY I SZUKI BUDOWLANEJ.
 - WSZYSTKIE STOSOWANE MATERIAŁY I TECHNOLOGIE MUSZĄ POSIADAĆ STOSOWNE ATESYTY I DOPUSZCZENIA DO STOSOWANIA W POLSCE.
 - W JEDNYM PRZĘKROJU ŁĄCZYĆ NIE WIĘCEJ NIŻ 50% PRĘTÓW PODUŻYNYCH
 - NINIEJSZY RYSUNEK ROZPATRYWAĆ Z POZOSTAŁYMI RYSUNKAMI BRANŻY KONSTR. I ARCH.

OTULINA: 3cm
MATERIAŁY:
BETON: C25/30 (B30)
STAL: A–IIIN (B500SP)

- BIK–ZELBET
- BIK–STAL
- BIK–BASE



ABC Pracownia Projektowa

ul. Roosevelta 59/11		41-800 Zabrze	tel. 609228618	tel. 603740970	biuro@abccentrum-dom.pl
INWESTOR SIM KZN Łużyce Sp.z o.o. ul. Sikorskiego 3, 59–940 Węgliniec					
STANOWISKO		IMIE I NAZWISKO		UPRAWNIENIA	
PROJEKTANT		mgr inż. Ireneusz Wołnik		SLK/1823/P00K/07	
SPRAWDZIC		inż. Piotr Motyka		SLK/0988/PWOK/05	
TEMAT Budowa budynku mieszkalnego wielorodzinnego wraz z infrastrukturą towarzyszącą					
ADRES Węgliniec ul. Sportowa - działka 223/51		SKALA 1:25		BRANŻA KONSTR.	
		FAZA PTW		DATA 09/2025	
		SYGNATURA PROJEKTU		NR RYS. K24	
TRESC RYSUNKU		ZMIANA		DATA ZMIANY	

Poz. 2.2.4 Nadproża żelbetowe